



НАЦІОНАЛЬНА АКАДЕМІЯ АГРАРНИХ НАУК УКРАЇНИ ІНСТИТУТ РОЗВЕДЕННЯ І ГЕНЕТИКИ ТВАРИН ІМЕНІ М.В. ЗУБЦЯ



*Пропозиції та
інформація
для налагодження
ділових стосунків*

044-597-23-61, +38(050) 381-67-00

(04595) 3-01-34 – приймальня

Факс: (04595) 3-05-40

E-mail: irgt@online.ua



*Перший заступник
директора з наукової
роботи
Світлана КОВТУН*



*В.о. директора
Остан
ЖУКОРСЬКИЙ*



*Заступник
директора із впровадження
інновацій
Микола ПОРХУН*



Вчений секретар

Юрій МІЛЬЧЕНКО (044) 507-23-11



Відділ селекції великої рогатої худоби

Завідувачка відділу Ольга БІРЮКОВА

Лабораторії селекції:

червоних порід



*Завідувачка лабораторії
Ірина БАЗИШИНА*

чорно-рябих порід



*Завідувачка лабораторії
Наталія ЧЕРНЯК*

*розведення м'ясної
худоби*



*Завідувачка лабораторії
Павлина ДЖУС*

- *Розроблення і науковий супровід впровадження стратегії селекційно-генетичного поліпшення стад молочної худоби.*

- *Розроблення регіональних і загальнопорідних програм селекції молочної худоби.*
- *Розроблення планів племінної роботи та програм створення високопродуктивних стад.*
- *Аналіз селекційно-генетичної ситуації у стаді, обґрунтування і розроблення планів індивідуального підбору бугаїв і добору корів і телиць.*
- *Експертна оцінка екстер'єру корів. Оцінка племінної цінності бугаїв.*
- *Аналіз якості молока.*
- *Надання консультацій з питань племінного і обліку продуктивності, ведення електронних БД і АРМів, бонітування худоби, підготовка матеріалів до ДПР, запису тварин до ДКПТ, каталогу допущених бугаїв, поліпшення якості молока, окремих елементів технології.*
- *Фотографування кращих корів стада і плідників племпідприємств.*



- *Комплексна індивідуальна оцінка племінної худоби м'ясних порід і проведення добору тварин;*
- *Оцінка екстер'єру тварин м'ясної худоби;*
- *План підбору плідників до маточного поголів'я стад з розведення м'ясних порід і типів;*
- *Формування інформаційних баз даних селекційних показників м'ясної худоби;*

- *Розроблення перспективного плану племінної роботи зі стадом, розроблення програм селекції м'ясних порід і типів.*



Відділ економіки племінних ресурсів та дослідних господарств

(044) 507-23-13, (04595) 3-00-38

- *Надання інформаційних послуг щодо стану ринку генетичних племінних ресурсів сільськогосподарських тварин;*
- *Визначення рекомендованих цін на сперму бугаїв-плідників допущених до відтворення.*
- *Визначення вартості проектів з лізингу племінної великої рогатої худоби;*
- *Економічне обґрунтування програм і планів селекційно-племінної роботи на коротко- та середньострокову перспективу;*
- *Рекомендована оплата праці виконавців робіт з відтворення великої рогатої худоби у сільськогосподарських підприємствах.*

Відділ генетики та біотехнології тварин



Завідувачка відділу Валентина ДЗІЦЮК

- *Визначення генотипів тварин великої рогатої худоби за генами:капа-казеїну (*k-Cn*), бета-лактоглобуліну (β -LG), гормона росту (GH), гіпофізарно-специфічного фактора транскрипції (PIT-1), лептину (LEP), калпаїну*

(CAPN1 530), тиреоглобуліну (TG5), які приймають участь у формуванні якісних та кількісних показників продуктивності. Тестування великої рогатої худоби на наявність генетичних аномалій;

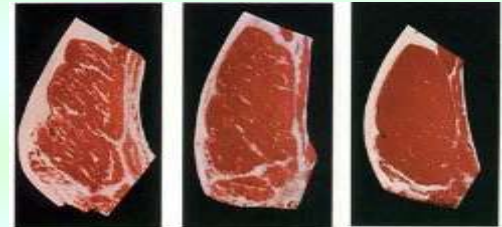
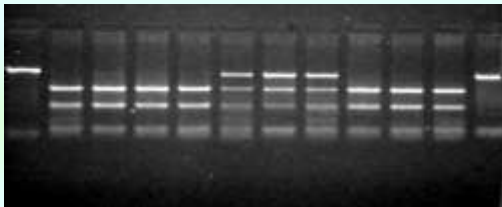
- *Визначення генотипу свиней за геном PLIN2 для зменшення осаленості туш (товщини шпигу на рівні 6-7 хребців;*
- *Генетична оцінка оптимальної сполучуваності заводських ліній у свинарстві та бджільництві для отримання гетерозисного ефекту потомків – (ISSR-технологія, 2 праймери);*



Лабораторія біотехнології відтворення

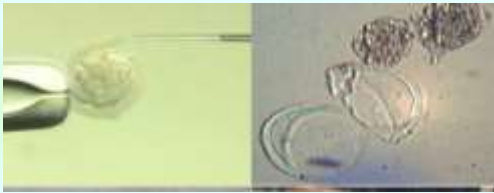
Завідувачка лабораторії Оксана ЩЕРБАК

- *Визначення стресчутливості свиней шляхом ДНК-тестування (встановлення RYR-1 генотипу);*



- *Відбір кращої для відтворення сперми з метою підвищення виходу телят (оцінка запліднювальної здатності);*

- Трансплантація ембріонів із забезпеченням високого рівня їх приживлення (70 %).
- Тиражування селекційного (генетичного) матеріалу від корів рекордисток (стимуляція суперовуляції та трансплантація ембріонів);
- «Пряма» трансплантація кріоконсервованих ембріонів на основі визначення оптимальних стадій їх розвитку для забезпечення ефективного приживлення
- Генотипування ембріонів великої рогатої худоби за генами продуктивності та визначення їх статі;
- Відтворення великої рогатої худоби за рахунок трансплантації сексованих ембріонів;
- Збереження генетичного матеріалу високопродуктивних свиноматок кріоконсервуванням ооцитів та ембріонів;
- Збереження генетичного матеріалу кнурів-плідників за використання розчинників на основі наноматеріалів;



- Аналіз стану відтворення маточного поголів'я великої рогатої худоби та надання консультацій щодо його поліпшення;
- Дослідження на тільність та захворювання статевих органів з подальшим супроводом;
- Надання практичних рекомендацій з організації штучного осіменіння та відтворення корів і телиць в господарствах різних форм власності.

Відділ генетичних ресурсів тварин



Завідувачка відділу Олена СИДОРЕНКО

- *Здійснення селекційно-генетичного моніторингу стад генофондних об'єктів. Формування інформаційних баз даних локальних і зникаючих порід сільськогосподарських тварин;*
- *Відбір генетичного матеріалу для формування та поповнення Банку генетичних ресурсів тварин ІРГТ ім. М.В.Зубця НААН;*
- *Комплексна оцінка племінної цінності коней, проведення добору і підбору коней для різних напрямів використання*
- *Визначення пріоритетних напрямків щодо збереження біорізноманіття та контролю ступенів ризику локальних і зникаючих порід сільськогосподарських тварин, розроблення методології збереження місцевих порід у закритих популяціях;*
- *Проведення селекційної роботи в генофондних стадах, розроблення планів закріплення плідників та селекційних програм;*
- *Забезпечення генетичним матеріалом (сперма, ембріони) локальних і зникаючих порід та науковий супровід суб'єктів з розведення великої рогатої худоби (генофондових стад);*



Лабораторія інформаційних систем

Завідувач лабораторії Дмитро БАСОВСЬКИЙ



- *Ведення централізованої бази даних на основі інформації племінного обліку;*
- *Розроблення програмного забезпечення з ведення інформаційної бази;*
- *Ведення Державного реєстру суб'єктів племінної справи у тваринництві;*
- *Опрацювання нормативних документів з питань ведення автоматизованого племінного обліку та оцінки племінної цінності тварин;*
- *Видання «Каталогу бугаїв-плідників м'ясних порід і типів племпідприємств України для відтворення маточного поголів'я» та каталогу бугаїв молочних та молочно-м'ясних порід для відтворення маточного поголів'я;*
- *Проведення експертної оцінки племінних генетичних ресурсів;*

- *Розроблення нормативно-правових актів з питань селекції у тваринництві, видання спеціальної літератури з питань селекції та відтворення.*



Відділ інтелектуальної власності, маркетингу інновацій та аспірантури

Завідувачка відділу Світлана ВОЙТЕНКО

- *Проведення маркетингових досліджень інфраструктури ринку наукової продукції у галузі тваринництва, вивчення попиту на об'єкти інтелектуальної власності, пошук платоспроможних сегментів ринку наукової продукції та перспективних напрямів наукових досліджень, результати яких несуть комерційну спрямованість;*
- *Розробка технологій трансферу інновацій у тваринництві, методичних підходів до прогнозування наповнення ринку науковою та наукоємною продукцією;*
- *Проведення патентно-кон'юнктурних досліджень на всіх етапах виконання науково-дослідних робіт ІРГТ з метою одержання інноваційної продукції;*
- *Консультаційно-методичний супровід робіт зі створення, охорони, захисту та комерціалізації об'єктів інтелектуальної власності інституту;*
- *Розробка та запровадження сучасних методів управління у сфері інтелектуальної власності у тваринництві;*

➤ *Забезпечення підготовки наукових кадрів через аспірантуру та докторантуру інституту.*



Науково-технічна бібліотека

- *Формування та організація фонду на різних носіях, забезпечення максимально повного використання документів та їх збереження;*
- *запровадження передових інформаційних технологій для здійснення наукової, науково-інформаційної діяльності;*
- *створення електронних інформаційних ресурсів і надання нових послуг користувачам бібліотеки;*
- *підвищення рівня інформаційно-бібліотечного обслуговування шляхом*



*Завідувач бібліотеки
Варвара ФАСОЛІА
(04595) 30-045*

*забезпечення доступності до вітчизняних та світових
інформаційних носіїв*

Дослідні господарства інституту

ДП ДГ «Христинівське»

Загальна земельна площа 1617,6 га
сільськогосподарських угідь 1450,2 га
поголів'я великої рогатої худоби 920
в т. ч. корови 350 гол.
надій від однієї корови 6063кг
середньодобовий приріст
на відгодівлі 629 г



Директор
Микола ПЕРЕДРІЙ

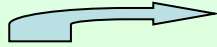
ДП ДГ «Нива»

Загальна земельна площа 2774,7 га
сільськогосподарських угідь 2454 га
поголів'я великої рогатої худоби
1137 гол.
в т. ч. корови 430 гол.
надій від однієї корови 6004 кг
середньодобовий приріст 663 г
Свині 449 гол. в т. ч.
свиноматки 40 гол



Директор
Лариса МІТЮГЛО







Адреса:

Інститут розведення і генетики тварин імені М.В. Зубця Національної академії аграрних наук України, вул. Погребняка, 1, с. Чубинське, Бориспільський р-н, Київська обл., 08321

Проезд: з Києва від ст. метро "Харківська" маршрутним таксі № 317 або від ст. метро "Лівобережна" маршрутним таксі № 316 до зупинки „Чубинське”.

Запрошуємо до співпраці